
FALCON EYE



**Автомобильный цифровой
видеорегиcтpатор
высокого разрешения
модель FE-711AVR**

- ⊗ 120 гpадусов широкоугольный объектив.
- ⊗ 1920x1080P FULL HD .
- ⊗ H.264 кодек.
- ⊗ 5 MP камера.
- ⊗ 4X цифровой зум, диапазон 12cm - бесконечность.
- ⊗ 1.5 дюйма LCD экран.
- ⊗ Встроенная LED подсветка.
- ⊗ HDMI выход.
- ⊗ Различные разрешения видео записи.
- ⊗ Настройка записи - 30/60 кадров в секунду.
- ⊗ Держатель для крепления в комплекте.
- ⊗ Встроенный модуль GPS.
- ⊗ Встроенный G-сенсор
- ⊗ Постоянная циклическая видеозапись.
- ⊗ Включение режима записи при запуске автомобиля.
- ⊗ Устанавливаемое время циклической видеозаписи.
- ⊗ Отображение времени & даты на дисплее.
- ⊗ Возможность зарядки через USB.
- ⊗ Удобный интерфейс.
- ⊗ Поддержка карт до 32GB .



Режим (Mode) : Режимы видеозаписи, фотографии, просмотра, системных настроек.

Вверх/Вниз (Up/Down) : В режиме меню используйте для выбора нужного пункта меню. При просмотре файлов используйте эти кнопки для регулировки уровня громкости.

Вкл (Power): Короткое нажатие включает видеорегистратор, нажатие на 2 секунды выключает. В режиме записи короткое нажатие включает подсветку.

Запись/ОК (REC/ОК) : В режиме Меню подтвердите выбранный пункт нажатием данной кнопки.; в режиме видео для включения воспроизведения/паузы.

◆ **Индикация заряда батареи.**

1. Уровень заряда отображается как:



Полный



Средний



Низкий



Разряжена

◆ **Зарядка через USB**

2. Для зарядки соедините регистратор и компьютер USB кабелем.

◆ **Зарядка через автомобильный адаптер**

Подключите адаптер к прикуривателю автомобиля. При запуске автомобиля начнется режим записи.

➤ **Важно:**

Используйте только оригинальный адаптер с выходным напряжением 5 Вольт. Использование адаптеров с другими параметрами может вызвать повреждение устройства.


◆ **Установка/ извлечение карты памяти.**





1. Убедитесь, что вы вставляете карту памяти в регистратор в правильном положении.
2. Желательно использовать высокоскоростную карту памяти SDHC (Максимальный размер 32 Gb).

◆ **Включение/выключение регистратора**

1. Нажмите на 1 секунду для включения регистратора.
2. Для сохранения заряда батареи, вы можете установить время автоматического отключения в меню. (Выключение регистратора при бездействии)

◆ **Видеозапись**

1. Нажмите REC клавишу для начала записи, для остановки нажмите REC еще раз . Во время записи на экране моргает знак 
2. Подсветка:

Выберите необходимый вам режим подсветки. Режим  будет отображаться как:  постоянно,  автоматический режим,  без подсветки.

3. Цифровой зум : сфокусируйте камеру на объекте; нажмите кнопки Up и Down для использования цифрового зума.

◆ **Настройки параметров в Menu :**

Качество записи : Выберите разрешение видеозаписи: 1920x1080P30 , 1440x1080P30 , 1280x720P30 , 848x480P60 , 848x480P30.

Циклическая видеозапись : При включении функции будет производиться видеозапись, при записи всего объема карты памяти самые ранние фрагменты будут удалены для записи нового видео файла.

Авто включение видеозаписи : при подключение автомобильной зарядки произойдет включение регистратора и начнется режим записи.

Задержка включения: после включения режим записи начнется через установленное время.

Запись звука: Вкл/Выкл.

Язык меню : установите необходимый.

ТВ выход : NTSC/PAL.

Авто выключение : Установите время бездействия, через которое регистратор выключится.

Форматирование : Отформатируйте карту при необходимости.

Внимание : форматирование уничтожит все записанные данные !

Штамп дата/время: отображение даты/время на изображении.

Дата : Используйте кнопки UP и DOWN, подтвердите выбор кнопкой OK .

Авто выключение экрана: Установите время авто выключения экрана; для включения экрана нажмите любую кнопку.

Системный сброс: Возврат к заводским установкам.

Ночной режим: Позволяет улучшить запись при недостаточной освещенности .

Световая частота: выберите вашу частоту сети (50/60), это улучшит качество изображения при просмотре видео файлов.

Версия: Версия прошивки.

◆ **Замечания :**

-По умолчанию фотокамера - 5МП

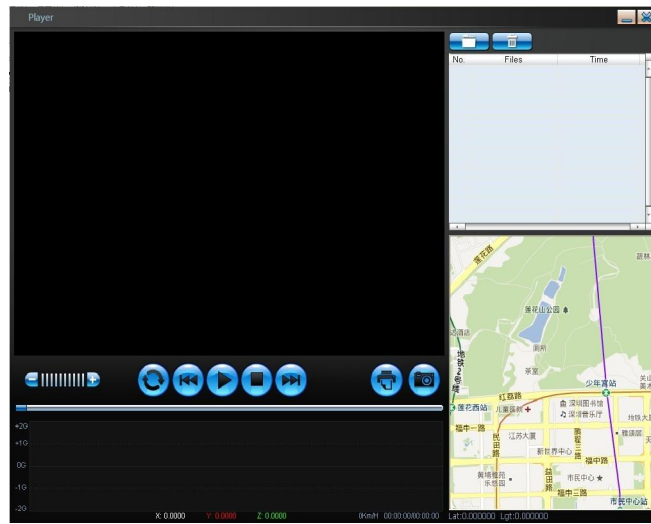
-При включении регистратора модуль GPS производит определение координат.

Если производится поиск спутников – знак GPS на экране желтого цвета

После успешного определения положения знак станет зеленого цвета



(4) Player



После запуска программного плеера откроется окно , как отображено выше. Выберите необходимый вам файл для просмотра, используйте кнопки плеера для управления воспроизведением. Если компьютер подключен к интернету, возможно наблюдать на Google карте перемещение автомобиля .

Сенсор	5M CMOS Sensor , 1/2.5" повышенной светосилы
Зум	4X цифровой
LCD дисплей	1.5 дюйма 4:3 TFT LCD
Видео выхода	AV (CVBS) : композитный TV сигнал NTSC/PAL. HD TV : HDMI сигнал выход. Максимум 1920X1080.
Фото	JPG
Видео запись	H.264 формат , 1920 x 1080, 30 кадров/сек 1440 x 1080, 30 кадров/сек 1280 x 720, 30 кадров/сек 848x480, 60 кадров/сек 848x480, 30 кадров/сек
Аудио	Встроенные микрофон и динамик
Память	SDHC карта (до 32Gb micro SD)
Затвор	Электронный затвор
Подсветка	Различные режимы (LED)
Батарея	500mAh 3.7V Polymer Li-ion battery
Температурный режим	От -10 C° до +40 C°

■ **Невозможно начать видеозапись .**

Проверьте карту памяти. Убедитесь, что она вставлена верно.

■ **Периодически запись прерывается.**

Убедитесь, что вы используете высокоскоростную карту памяти (Желательно не ниже 6 класса).

■ **Появляется надпись “File error” .**

Отформатируйте карту памяти.

■ **Нет изображения при подключении к TV экрану.**

Убедитесь, что AV или HDMI кабель подключен верно и в телевизоре включен соответствующий режим .

■ **Изображение размыто.**

Протрите объектив регистратора.

■ **Не включается подсветка.**

Возможно , недостаточно зарядки батареи.

FALCON EYE

Гарантийный талон

модель FE-711AVR

ЗАПОЛНЯЕТСЯ ФИРМОЙ-ПРОДАВЦОМ

ИЗДЕЛИЕ _____

МОДЕЛЬ: _____

СЕРИЙНЫЙ НОМЕР: _____

ДАТА ПРОДАЖИ: _____

ФИРМА-ПРОДАВЕЦ: _____

АДРЕС ФИРМЫ-ПРОДАВЦА: _____

ТЕЛЕФОН ФИРМЫ-ПРОДАВЦА: _____

С условиями гарантии ознакомлен

Подпись покупателя _____

*Гарантийный срок на товар составляет 1 год с даты покупки

Печать организации

Авторизованный сервисный центр компании Falcon Eye
г. Москва, ул. Тюменский проезд, д. 5, стр. 1. Тел.: +7 (495) 788 38 00